

Jelmagyarázat:

- gázvezeték (középnomás 3 bár)
- e—e— elektromos légvezeték (0,4 kW)
- v—v— ivóvíz vezeték (Ø150 acny)
- ←←←←← egyesített rendszerű szennyvíz csatorna (Ø300 beton)
- T—T— távközlési vezeték
- - - - - útburkolat szél
- ⊕ Ø100 csapadékvíz lefolyó csatorna
- csapadékvíz elszikkasztás iránya
- - - - - meglévő utca járda széle (tervezési vonal)

Beépítési feltételek:

- Építési övezet: Lk kisvárosias lakó építési övezet
- Építési karakter: nem kialakult városi zárt
- Beépítési mód: zárt sorú
- Előkert: 0,00 m
- Beépítettség: max. 75 %
- Zöldfelület: min. 10 %
- Épületmagasság: 5,00-10,50 m

Beépítési adatok:

- A telek területe: 615,00 m²
- Tervezett többalakásos lakóépület bruttó alapterülete: 428,72 m²
- Beépítettségi %: 69,71 %
- Tervezett térburkolatok alapterület: 103,76 m²
- Zöldterület: 82,52 m²
- Zöldterületi %: 13,42 %

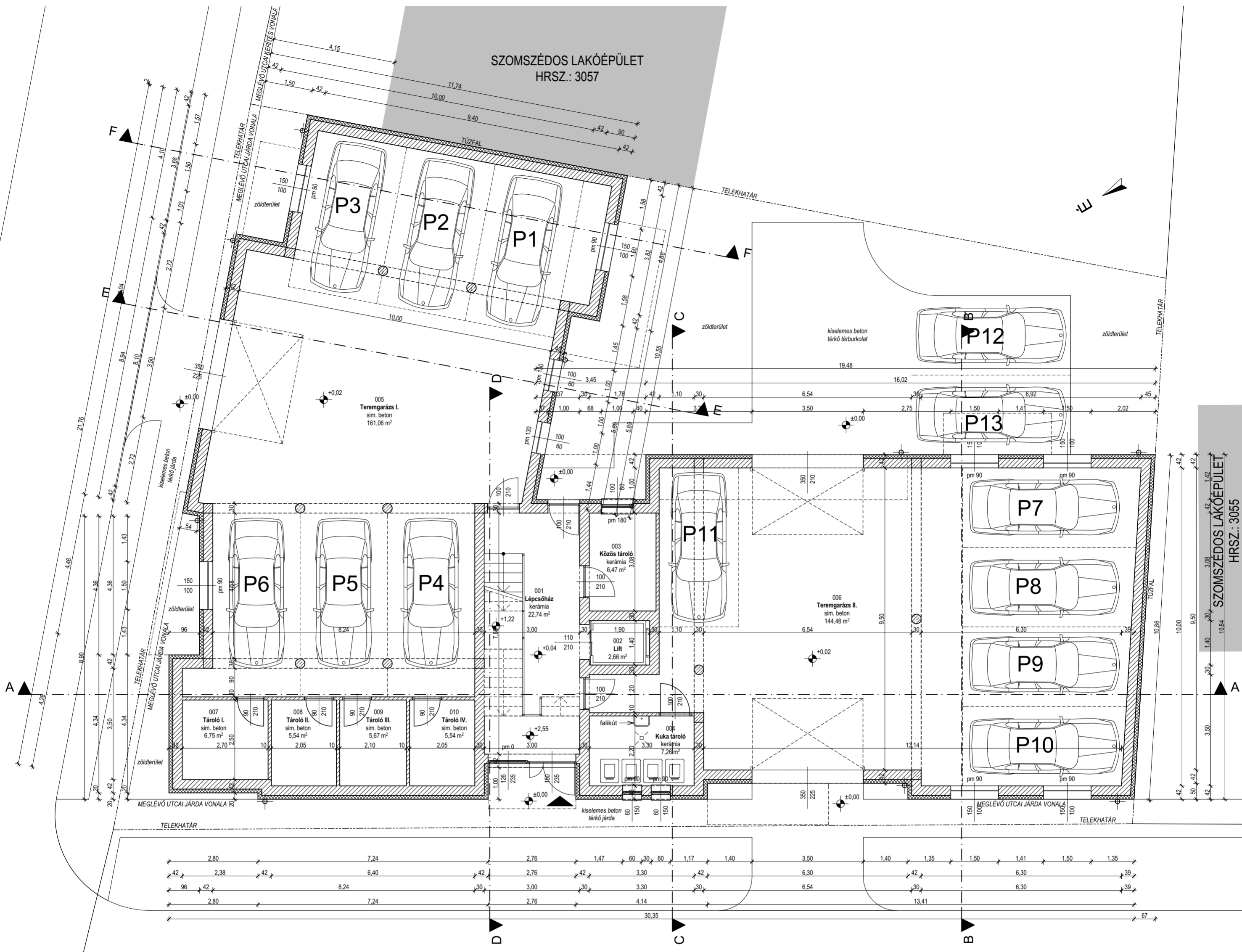
- Utcai járda szint: ±0,00 m
- Épületmagasság: 10,27 m

Helyszínrajz

M 1:500

Tervezett létesítmény:	5000 SZOLNOK, Gerle utca 4. Hrsz.: 3056 Többalakásos lakóépület építése	Felelős tervező:	DÖBREI JÓZSEF építész tervező 5000 SZOLNOK, Kígyó u. 13. É 16-0035	Tervfajta:	építési eng. terv
Építető:	BEST HOME PROJEKT KFT. 5000 SZOLNOK, Gát u. 5.	Dátum:	2017. március hó		E - 0

SZOMSZÉDOS LAKÓÉPÜLET
HRSZ.: 3057



ANYAGJELÖLÉS

- Porotherm 30 N+F téglafalazat
- Porotherm 30 N+F téglafalazat + 12 cm Nikecell EPS80 dryvitrendszer
- Porotherm 30 N+F téglafalazat + 12 cm Rockwool Ecorock FF homlokzati hőszigetelés rendszer
- Porotherm 10 N+F válaszfalazat
- vasbeton pillérek

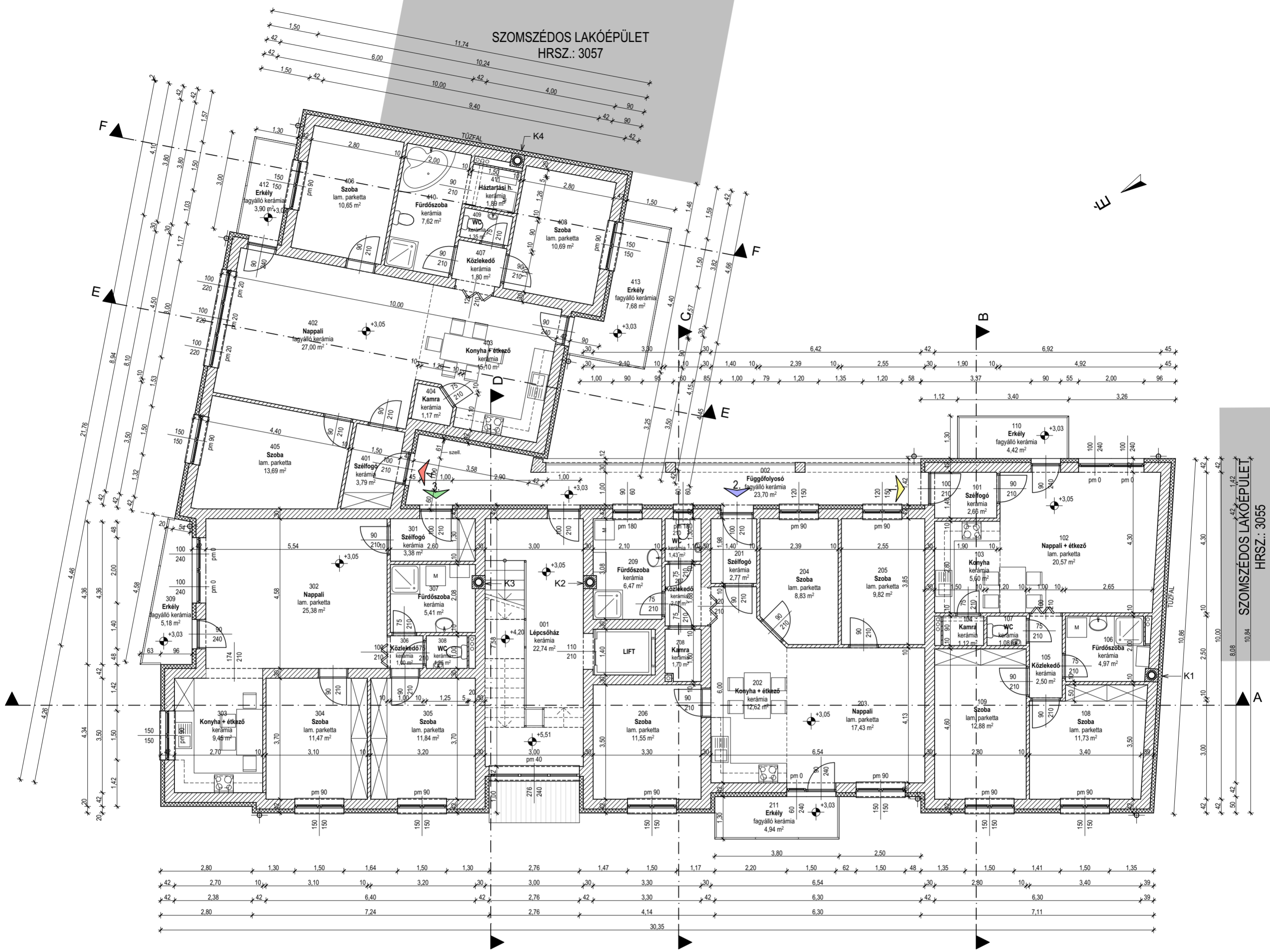
Földszinti helyiségkivonat

Helyiség szám	Helyiség neve	Burkolat típusa	Terület
001	Lépcsőház	kerámia	22,74
002	Lift	kerámia	2,66
003	Közös tároló	kerámia	6,47
004	Küka tároló	kerámia	7,26
005	Teremgarázs I.	sim. beton	161,06
006	Teremgarázs II.	sim. beton	144,48
007	Tároló I.	sim. beton	6,75
008	Tároló II.	sim. beton	5,54
009	Tároló III.	sim. beton	5,67
010	Tároló IV.	sim. beton	5,54
			368,17 m²

Földszinti alaprajz
M 1:100

Tervezett létesítmény:	5000 SZOLNOK, Gerle utca 4. Hrsz.: 3056 Többlakásos lakóépület építése	Felelős tervező:	DÖBREI JÓZSEF építész tervező 5000 SZOLNOK, Kigyó u. 13. É 16-0035	Tervfajta:	építési eng. terv
Építető:	BEST HOME PROJECT KFT. 5000 SZOLNOK, Gát u. 5.	Dátum:	2017. március hó		E - 1

szomszédos lakóépület
HRSZ.: 3057



1. lakás helyiségkimutatás

Helyiség szám	Helyiség neve	Burkolat típusa	Terület
101	Szélőfogó	kerámia	2,66
102	Nappali + étkező	lam. parketta	20,57
103	Konyha	kerámia	5,60
104	Kamra	kerámia	1,13
105	Közlekedő	kerámia	2,50
106	Fürdőszoba	kerámia	4,97
107	WC	kerámia	1,08
108	Szoba	lam. parketta	11,73
109	Szoba	lam. parketta	12,88
			63,12 m²
110	Erkély	fagyálló kerámia	4,42

2. lakás helyiségkimutatás

Helyiség szám	Helyiség neve	Burkolat típusa	Terület
201	Szélőfogó	kerámia	2,77
202	Konyha + étkező	kerámia	12,62
203	Nappali	lam. parketta	17,43
204	Szoba	lam. parketta	8,83
205	Szoba	lam. parketta	9,82
206	Szoba	lam. parketta	11,55
207	Közlekedő	kerámia	2,07
208	Kamra	kerámia	1,70
209	Fürdőszoba	kerámia	6,47
210	WC	kerámia	1,43
			74,69 m²
211	Erkély	fagyálló kerámia	4,94

3. lakás helyiségkimutatás

Helyiség szám	Helyiség neve	Burkolat típusa	Terület
301	Szélőfogó	kerámia	3,38
302	Nappali	lam. parketta	25,38
303	Konyha + étkező	kerámia	9,45
304	Szoba	lam. parketta	11,47
305	Szoba	lam. parketta	11,84
306	Közlekedő	kerámia	1,00
307	Fürdőszoba	kerámia	5,41
308	WC	kerámia	1,25
			69,18 m²
309	Erkély	fagyálló kerámia	5,18

4. lakás helyiségkimutatás

Helyiség szám	Helyiség neve	Burkolat típusa	Terület
401	Szélőfogó	kerámia	3,79
402	Nappali	fagyálló kerámia	27,00
403	Konyha + étkező	kerámia	15,10
404	Kamra	kerámia	1,17
405	Szoba	lam. parketta	13,69
406	Szoba	lam. parketta	10,65
407	Közlekedő	kerámia	1,80
408	Szoba	lam. parketta	10,69
409	WC	kerámia	1,35
410	Fürdőszoba	kerámia	7,62
411	Háztartási h.	kerámia	1,89
			94,75 m²
412	Erkély	fagyálló kerámia	3,90
413	Erkély	fagyálló kerámia	7,68

I. emeleti közös helyiségek kimutatása

Helyiség szám	Helyiség neve	Burkolat típusa	Terület
001	Lépcsőház	kerámia	22,74
002	Függőfolyosó	fagyálló kerámia	23,70
			46,44 m²

ANYAGJELÖLÉS

	Porotherm 30 N+F téglafalazat
	Porotherm 30 K téglafalazat + 12 cm Nikecell EPS80 dryvitrendszer
	Porotherm 30 K téglafalazat + 12 cm Rockwool Ecorock FF homlokzati hőszigetelés rendszer
	Porotherm 10 N+F válaszfalazat

I. emeleti alaprajz

M 1:100

Tervezett létesítmény: 5000 SZOLNOK, Gerle utca 4. Hrsz.: 3056
Többlakásos lakóépület építése
Építető: BEST HOME PROJECT KFT. 5000 SZOLNOK, Gát u. 5.

Felelős tervező: DÖBREI JÓZSEF építész tervező
Dátum: 2017. március hó

Tervfajta: építési eng. terv

E - 2

SZOMSZÉDOS LAKÓÉPÜLET
HRSZ.: 3057



5. lakás helyiségkimutatás

Helyiség szám	Helyiség neve	Burkolat típusa	Terület
501	Szélőfő	kerámia	2,66
502	Nappali + étkező	lam. parketta	20,57
503	Konyha	kerámia	5,60
504	Kamra	kerámia	1,13
505	Közlekedő	kerámia	2,50
506	Fürdőszoba	kerámia	4,97
507	WC	kerámia	1,08
508	Szoba	lam. parketta	11,73
509	Szoba	lam. parketta	12,88
			63,12 m²
510	Erkély	fagyálló kerámia	4,42

6. lakás helyiségkimutatás

Helyiség szám	Helyiség neve	Burkolat típusa	Terület
601	Szélőfő	kerámia	2,77
602	Konyha + étkező	kerámia	12,62
603	Nappali	lam. parketta	17,43
604	Szoba	lam. parketta	8,83
605	Szoba	lam. parketta	9,82
606	Szoba	lam. parketta	11,55
607	Közlekedő	kerámia	2,07
608	Kamra	kerámia	1,66
609	Fürdőszoba	kerámia	6,47
610	WC	kerámia	1,43
			74,65 m²
611	Erkély	fagyálló kerámia	4,94

7. lakás helyiségkimutatás

Helyiség szám	Helyiség neve	Burkolat típusa	Terület
701	Szélőfő	kerámia	3,38
702	Nappali	lam. parketta	25,38
703	Konyha + étkező	kerámia	9,45
704	Szoba	lam. parketta	11,47
705	Szoba	lam. parketta	11,84
706	Közlekedő	kerámia	1,00
707	Fürdőszoba	kerámia	5,41
708	WC	kerámia	1,25
			69,18 m²
709	Erkély	fagyálló kerámia	5,18

8. lakás helyiségkimutatás

Helyiség szám	Helyiség neve	Burkolat típusa	Terület
801	Szélőfő	kerámia	3,79
802	Nappali	fagyálló kerámia	27,00
803	Konyha + étkező	kerámia	15,10
804	Kamra	kerámia	1,17
805	Szoba	lam. parketta	13,69
806	Szoba	lam. parketta	10,65
807	Közlekedő	kerámia	1,80
808	Szoba	lam. parketta	10,69
809	WC	kerámia	1,35
810	Fürdőszoba	kerámia	7,62
811	Háztartási h.	kerámia	1,89
			94,75 m²
812	Erkély	fagyálló kerámia	3,90
813	Erkély	fagyálló kerámia	7,68

II. emeleti közös helyiségek kimutatása

Helyiség szám	Helyiség neve	Burkolat típusa	Terület
001	Lépcsőház	kerámia	22,74
002	Függőfolyósó	fagyálló kerámia	23,70
			46,44 m²

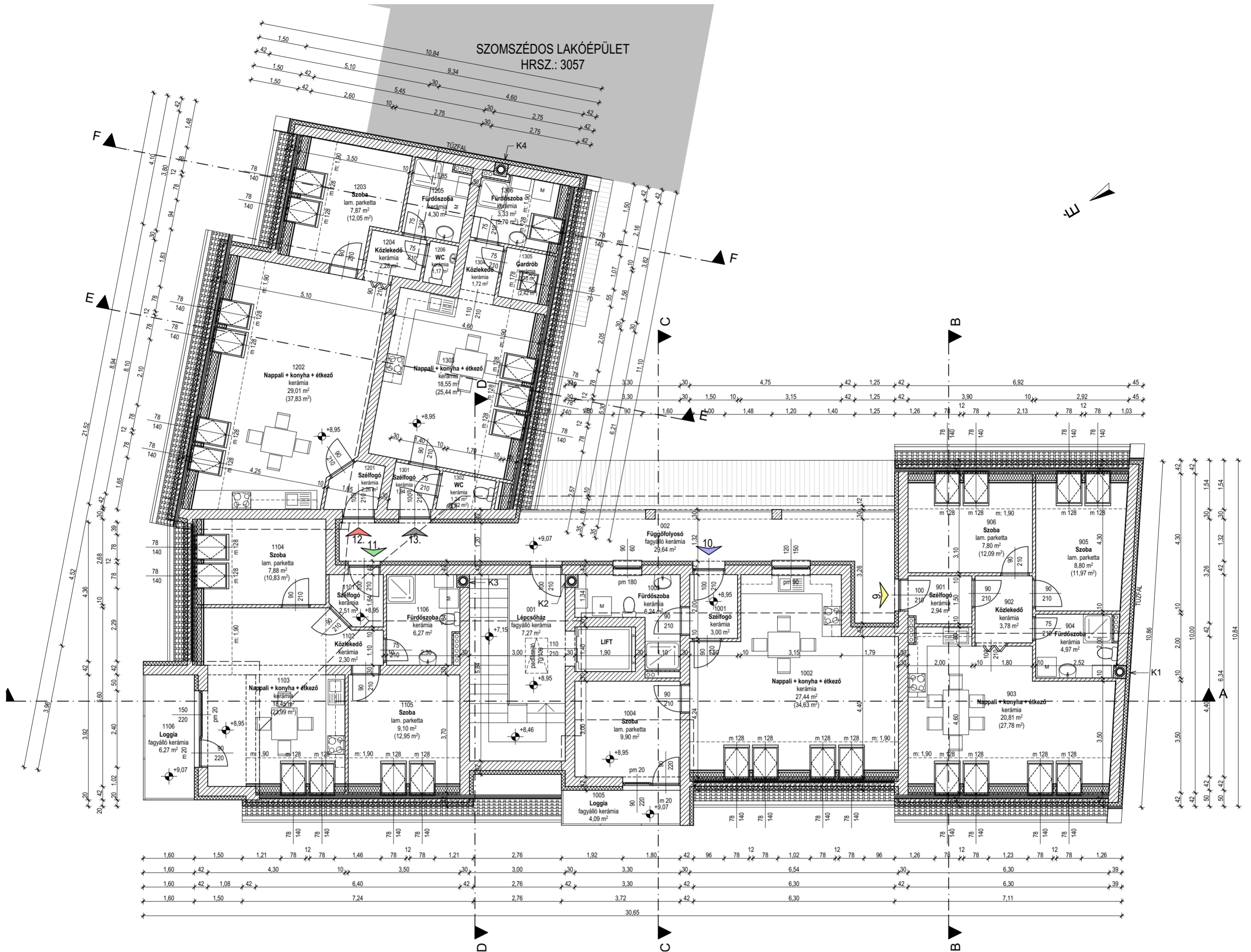
ANYAGJELÖLÉS

- Porotherm 30 N+F téglafalazat
- Porotherm 30 K téglafalazat + 12 cm Nikecell EPS80 dryvitrendszer
- Porotherm 30 K téglafalazat + 12 cm Rockwool Ecorock FF homlokzati hőszigetelés rendszer
- TÚZFAL
- Porotherm 10 N+F válaszfalazat

II. emeleti alaprajz
M 1:100

Tervezett létesítmény:	5000 SZOLNOK, Gerle utca 4. Hrsz.: 3056 Többlakásos lakóépület építése	Felelős tervező:	DÖBREI JÓZSEF építész tervező 5000 SZOLNOK, Kigyó u. 13. É 16-0035	Tervfajta:	építési eng. terv
Építető:	BEST HOME PROJECT KFT. 5000 SZOLNOK, Gát u. 5.	Dátum:	2017. március hó		E - 3

SZOMSZÉDOS LAKÓÉPÜLET
HRSZ.: 3057



9. lakás helyiségkimentása			
Helyiség szám	Helyiség neve	Burkolat típusa	Terület
901	Szűfőgő	kerámia	2,94
902	Közlekedő	kerámia	3,78
903	Nappali + konyha + étkező	kerámia	20,81
904	Fürdőszoba	kerámia	4,97
905	Szoba	lam. parketta	8,80
906	Szoba	lam. parketta	7,80
			49,10 m²

10. lakás helyiségkimentása			
Helyiség szám	Helyiség neve	Burkolat típusa	Terület
1001	Szűfőgő	kerámia	3,00
1002	Nappali + konyha + étkező	kerámia	27,44
1003	Fürdőszoba	kerámia	6,24
1004	Szoba	lam. parketta	9,90
1005	Loggia	fagyálló kerámia	4,09
			46,58 m²

11. lakás helyiségkimentása			
Helyiség szám	Helyiség neve	Burkolat típusa	Terület
1101	Szűfőgő	kerámia	2,51
1102	Közlekedő	kerámia	2,30
1103	Nappali + konyha + étkező	kerámia	18,45
1104	Szoba	lam. parketta	7,88
1105	Szoba	lam. parketta	9,10
1106	Fürdőszoba	kerámia	6,27
			46,51 m²
1106	Loggia	fagyálló kerámia	6,27

12. lakás helyiségkimentása			
Helyiség szám	Helyiség neve	Burkolat típusa	Terület
1201	Szűfőgő	kerámia	2,26
1202	Nappali + konyha + étkező	kerámia	29,01
1203	Szoba	lam. parketta	7,87
1204	Közlekedő	kerámia	2,28
1205	Fürdőszoba	kerámia	4,30
1206	WC	kerámia	1,17
			46,89 m²

13. lakás helyiségkimentása			
Helyiség szám	Helyiség neve	Burkolat típusa	Terület
1301	Szűfőgő	kerámia	1,94
1302	WC	kerámia	1,24
1303	Nappali + konyha + étkező	kerámia	18,55
1304	Közlekedő	kerámia	1,72
1305	Gardrób	kerámia	0,70
1306	Fürdőszoba	kerámia	3,33
			27,48 m²

Tetőtéri közös helyiségek kimentása			
Helyiség szám	Helyiség neve	Burkolat típusa	Terület
001	Lépcsőház	fagyálló kerámia	7,27
002	Függőfolyosó	fagyálló kerámia	29,64
			36,91 m²

ANYAGJELÖLÉS

- Porotherm 30 N+F téglafalazat
- Porotherm 30 K téglafalazat + 12 cm Nikecell EPS80 dryvitrendszer
- Porotherm 30 K téglafalazat + 12 cm Rockwool Ecorock FF homlokzati hőszigetelés rendszer
- TÚZFAL
- Porotherm 10 N+F válaszfalazat

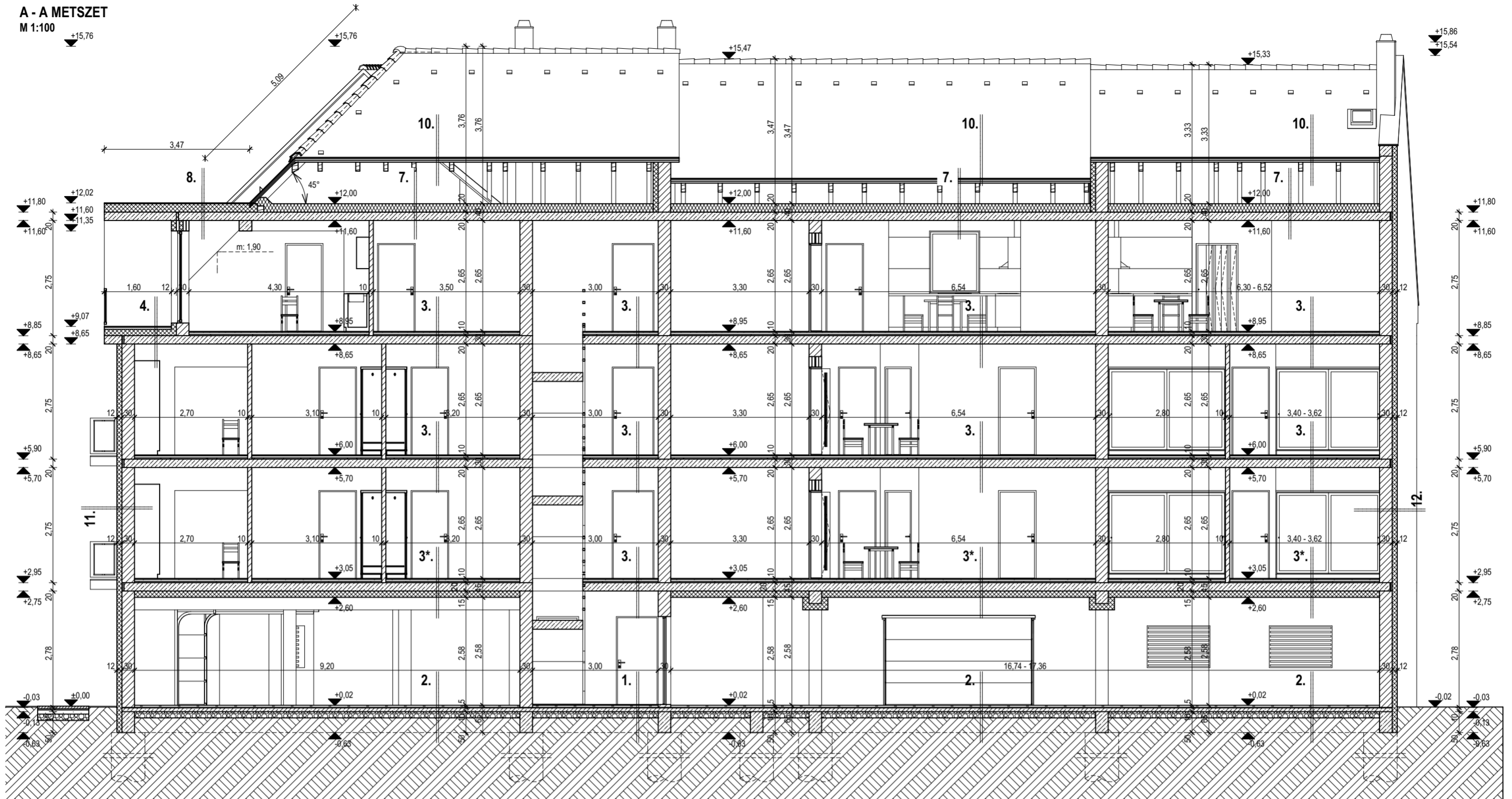
Tetőtéri alaprajz

M 1:100

Tervezett létesítmény:	5000 SZOLNOK, Gerle utca 4. Hrsz.: 3056 Többlakásos lakóépület építése	Felelős tervező:	DÖBREI JÓZSEF építész tervező 5000 SZOLNOK, Kigyó u. 13. É 16-0035	Tervfajta:	építési eng. terv
Építető:	BEST HOME PROJECT KFT. 5000 SZOLNOK, Gát u. 5.	Dátum:	2017. március hó		E - 4

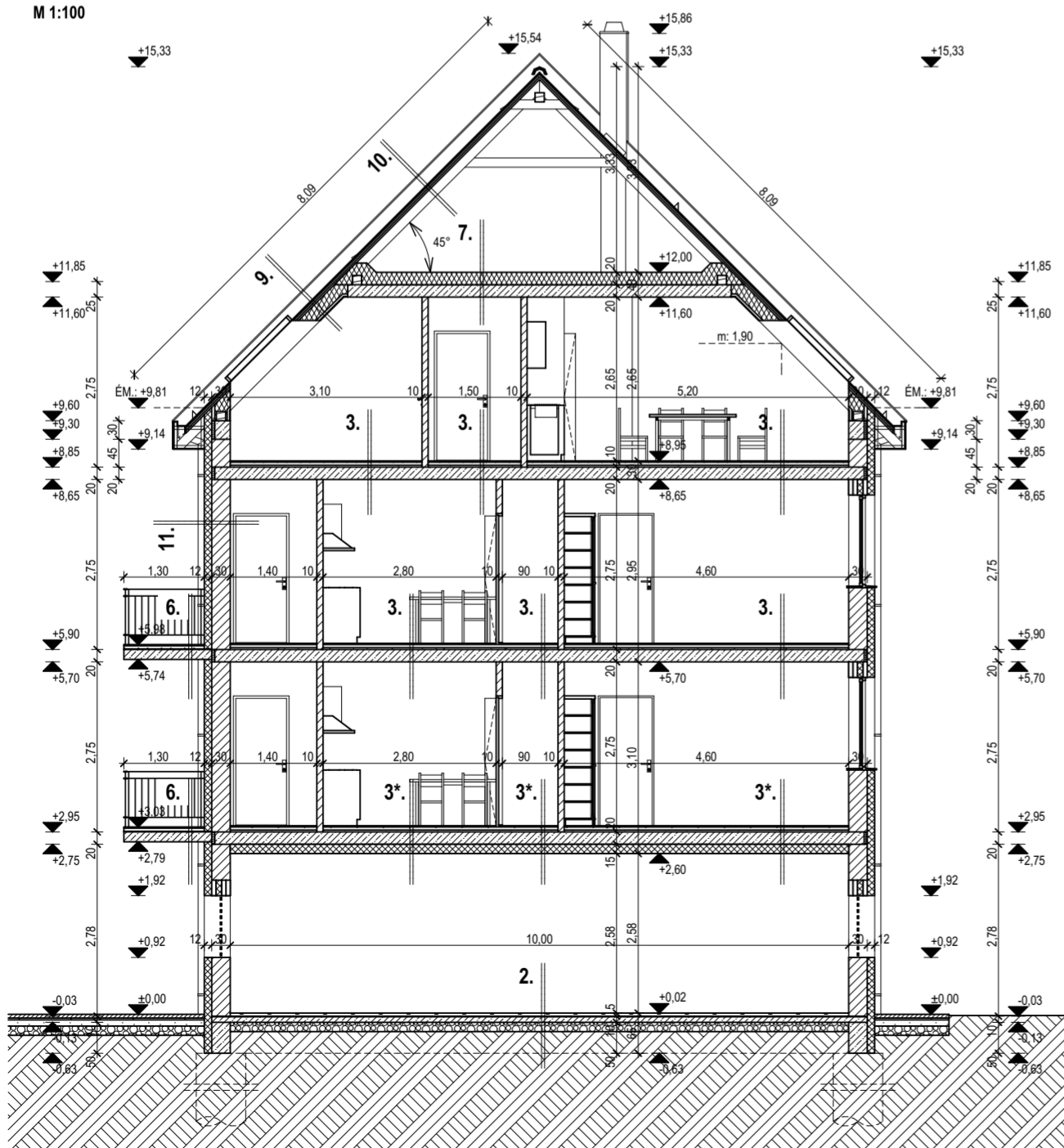
A - A METSZET

M 1:100



B - B METSZET

M 1:100



RÉTEGRENDEK

1. FÖLDSZINTI PADLÓRÉTEGREND

- kerámia burkolat + ragasztó 2 cm
- aljazbeton 5 cm
- oxidbitumenes nehézelemz 10 cm
- talajnedvesség elleni szigetelés 1 rtg.
- vasalt szerelőbeton 10 cm
- tömörített kavicságy 15 cm
- tömörített felhőtölés 35 cm
- termett talaj

2. TEREMGARÁZS PADLÓRÉTEGREND

- aljazbeton simított felülettel 5 cm
- oxidbitumenes nehézelemz 10 cm
- talajnedvesség elleni szigetelés 1 rtg.
- vasalt szerelőbeton 10 cm
- tömörített kavicságy 15 cm
- tömörített felhőtölés 35 cm
- termett talaj

3. SZINTKÖZI FÖDÉMRÉTEGREND

- padlóburkolat alaprajz szerint 2 cm
- aljazbeton 5 cm
- PE fólia technológiai szigetelés 1 rtg.
- Austrotherm AT-N100 3 cm
- terhelhető lépéshang szigetelés 20 cm
- vb. födém szerkezet
- glettelés + festés

3*. SZINTKÖZI FÖDÉMRÉTEGREND

- padlóburkolat alaprajz szerint 2 cm
- aljazbeton 5 cm
- PE fólia technológiai szigetelés 1 rtg.
- Austrotherm AT-N100 3 cm
- terhelhető lépéshang szigetelés 20 cm
- vb. födém szerkezet
- Nikecell EPS80 hőszigetelés 15 cm
- glettelés + festés

4. LOGGIA RÉTEGREND

- fagyálló kerámia + flex ragasztó 2 cm
- kent víz elleni szigetelés 1 rtg.
- aljazbeton 1,5% lejtésben 5-6 cm
- PVC víz elleni szigetelés 1 rtg.
- XPS hőszigetelés 15 cm
- hőöktrös párazáró fólia 1 rtg.
- vb. födém szerkezet 20 cm
- glettelés + festés

5. FÜGGŐFOLYÓSÓ RÉTEGREND

- fagyálló kerámia + flex ragasztó 2 cm
- kent víz elleni szigetelés 1 rtg.
- aljazbeton 1,5% lejtésben 5-6 cm
- oxidbitumenes nehézelemz 10 cm
- víz elleni szigetelés 1 rtg.
- kellesítés 10 cm
- vb. födém szerkezet 20 cm
- dryvitáló + ragasztó
- nemes színvakolat + alapozó

5*. FÜGGŐFOLYÓSÓ RÉTEGREND

- fagyálló kerámia + flex ragasztó 2 cm
- kent víz elleni szigetelés 1 rtg.
- aljazbeton 1,5% lejtésben 5-6 cm
- oxidbitumenes nehézelemz 10 cm
- víz elleni szigetelés 1 rtg.
- kellesítés 10 cm
- vb. födém szerkezet 20 cm
- Nikecell EPS80 hőszigetelés 15 cm
- dryvitáló + ragasztó
- glettelés + festés

6. ÉRKÉLY RÉTEGREND

- fagyálló kerámia + flex ragasztó 2 cm
- kent víz elleni szigetelés 1 rtg.
- aljazbeton 1,5% lejtésben 5-6 cm
- oxidbitumenes nehézelemz 10 cm
- víz elleni szigetelés 1 rtg.
- kellesítés 10 cm
- vb. erkélyelemz 16 cm
- dryvitáló + ragasztó
- nemes színvakolat + alapozó

7. ZÁRÓFÖDÉM RÉTEGREND

- deszka járdá párnán 20 cm
- PE fólia 1 rtg.
- közvetlyapot hőszigetelés 20 cm
- hőöktrös párazáró fólia 1 rtg.
- vb. födém szerkezet 20 cm
- glettelés + festés

8. LAPOSTETŐ RÉTEGREND

- Lindab korcolt fémelemz fedés 1 rtg.
- alátételez 1,5 cm
- OSB terítés 1 rtg.
- PE fólia 1 rtg.
- párnafa, közte 20 cm
- közvetlyapot hőszigetelés 1 rtg.
- vb. födém szerkezet 20 cm
- glettelés + festés

9. HŐSZIGETELT TETŐRÉTEGREND

- kerámia cserépfedés 3/5 cm
- cserépléc 3/5 cm
- ellenléc 3/5 cm
- tetőfólia 1 rtg.
- szarufa, közte 10/15 cm
- közvetlyapot hőszigetelés 15 cm
- párnafa 5/5 cm, közte 5 cm
- közvetlyapot hőszigetelés 1 rtg.
- hőöktrös párazáró fólia 1 rtg.
- CV aluváz, közte légrés 4 cm
- gipszcarton burkolat 1,25 cm
- glettelés + festés

10. TETŐRÉTEGREND

- kerámia cserépfedés 3/5 cm
- cserépléc 3/5 cm
- ellenléc 3/5 cm
- tetőfólia 1 rtg.
- szarufa 10/15 cm

11. HOMLOKZATI HŐSZIGETELT FALSZERKEZET

- nemes színvakolat + alapozó 12 cm
- dryvitáló + ragasztó 30 cm
- Nikecell EPS 80 1,5 cm
- homlokzati hőszigetelés 12 cm
- Porotherm 30 N+F falazat 30 cm
- meszes cementvakolat 1,5 cm
- glettelés + festés

12. HOMLOKZATI HŐSZIGETELT TÚZFALSZERKEZET

- nemes színvakolat + alapozó 12 cm
- dryvitáló + ragasztó 30 cm
- Rockwool Ecorock FF 1,5 cm
- homlokzati hőszigetelés 12 cm
- Porotherm 30 N+F falazat 30 cm
- meszes cementvakolat 1,5 cm
- glettelés + festés

ANYAGJELÖLÉS

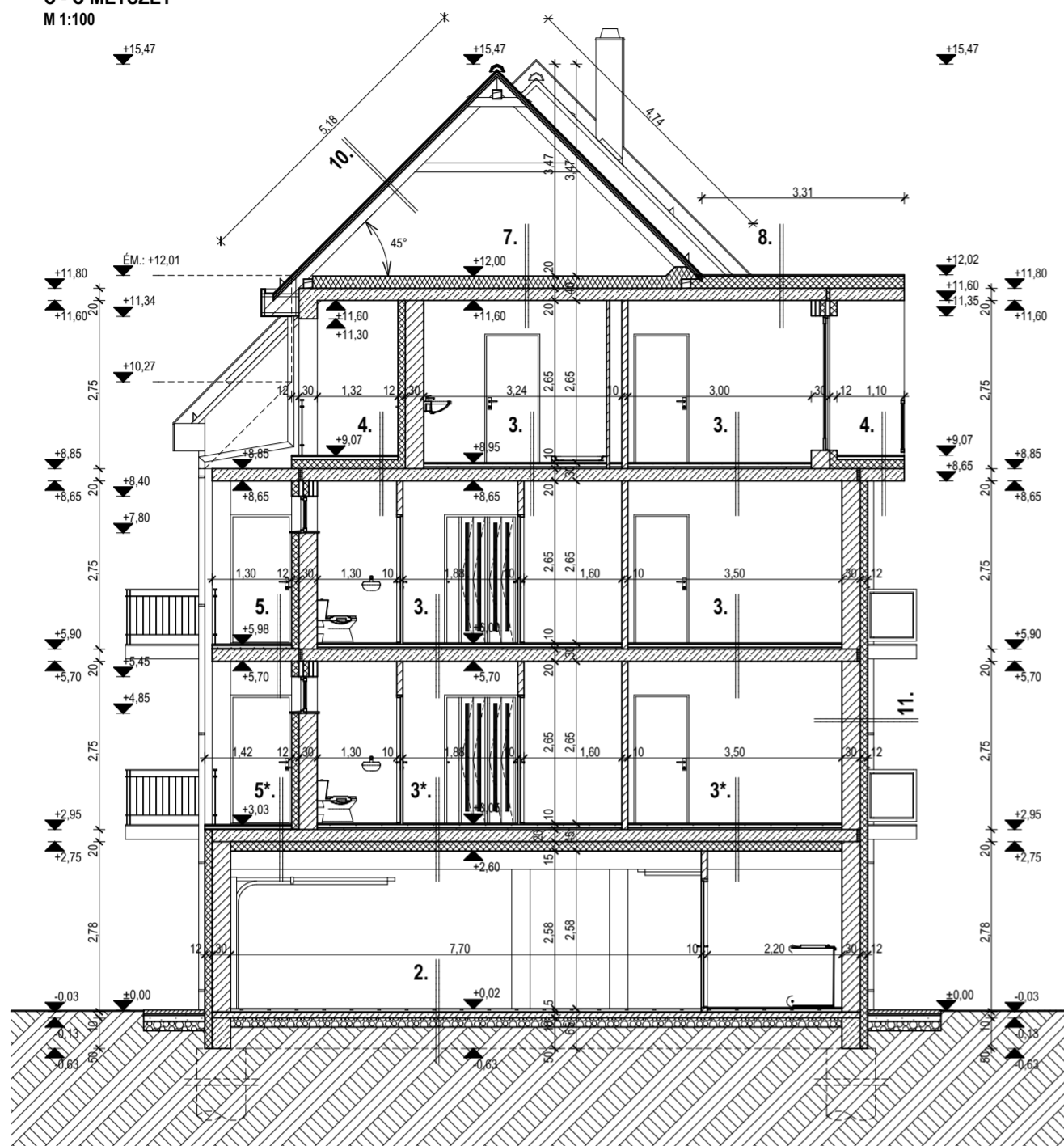


A - A és B - B metszetek

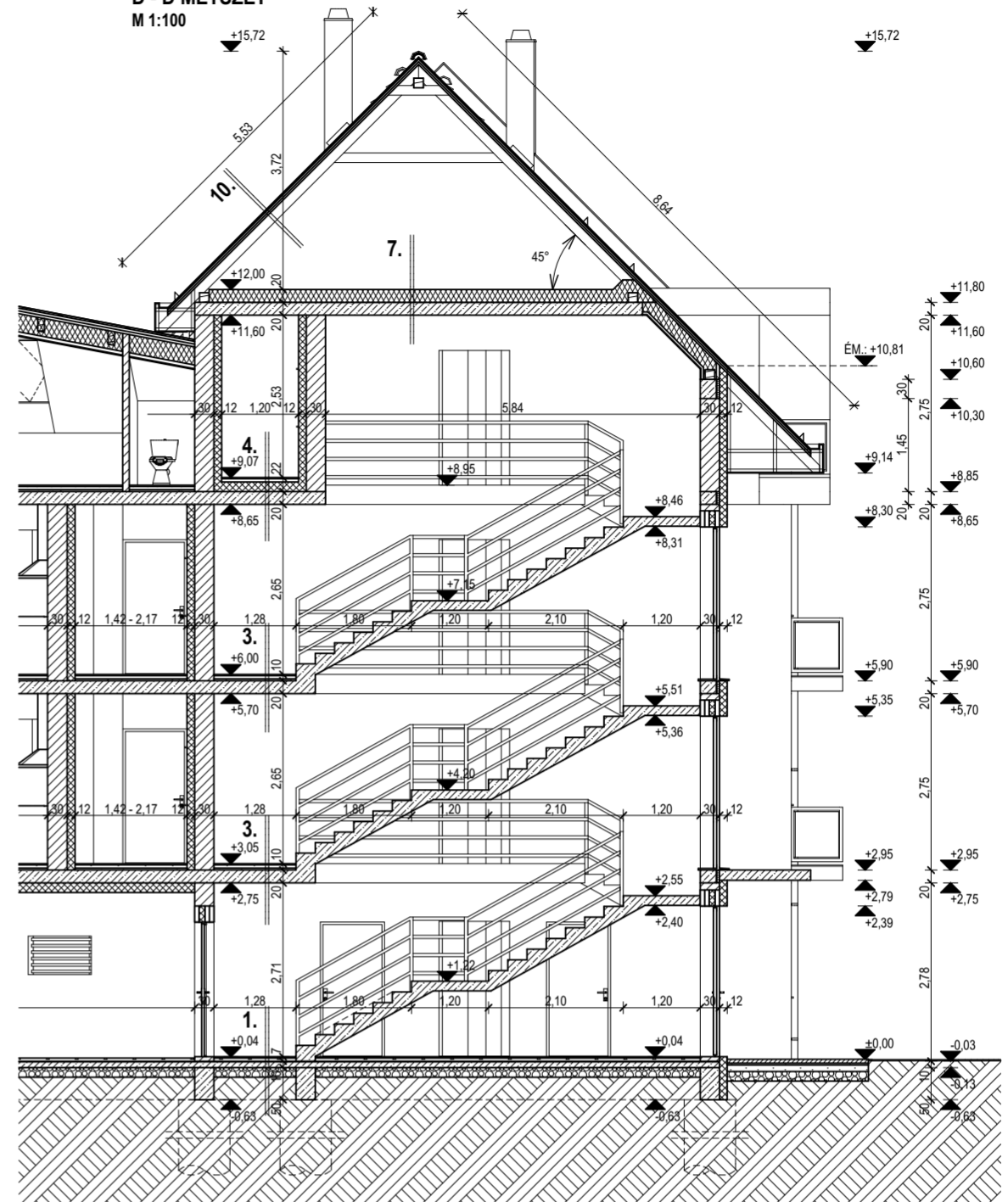
M 1:100

Tervezett létesítmény:	5000 SZOLNOK, Gerle utca 4. Hrsz.: 3056 Többlakásos lakóépület építése	Felelős tervező:	DÖBREI JÓZSEF építész tervező 5000 SZOLNOK, Kigyó u. 13. É 16-0035	Tervfajta:	építési eng. terv
Építető:	BEST HOME PROJECT KFT. 5000 SZOLNOK, Gát u. 5.	Dátum:	2017. március hó		E - 5

C - C METSZET
M 1:100



D - D METSZET
M 1:100



RÉTEGRENDEK

1. FÖLDSZINTI PADLÓRÉTEGREND

kerámia burkolat + ragasztó	2 cm
aljzatbeton	5 cm
oxidbitumenes nehézslemes	
talajnedvesség elleni szigetelés	1 rtg.
vasalt szerelöbeton	10 cm
tömörített kavicsréteg	15 cm
tömörített feltöltés	35 cm
termett talaj	

2. TEREMGARÁZS PADLÓRÉTEGREND

aljzatbeton simított felülettel	5 cm
oxidbitumenes nehézslemes	
talajnedvesség elleni szigetelés	1 rtg.
vasalt szerelöbeton	10 cm
tömörített kavicsréteg	15 cm
tömörített feltöltés	35 cm
termett talaj	

3. SZINTKÖZI FÖDÉMRÉTEGREND

padlóburkolat alaprajz szerint	2 cm
aljzatbeton	5 cm
PE fólia technológiai szigetelés	1 rtg.
Austrotherm AT-N100	15 cm
terhelhető lépéshang szigetelés	3 cm
vb. födém szerkezet	20 cm
glettelés + festés	

3*. SZINTKÖZI FÖDÉMRÉTEGREND

padlóburkolat alaprajz szerint	2 cm
aljzatbeton	5 cm
PE fólia technológiai szigetelés	1 rtg.
Austrotherm AT-N100	15 cm
terhelhető lépéshang szigetelés	3 cm
vb. födém szerkezet	20 cm
Nikecell EPS80 hőszigetelés	15 cm
dryvitháló + ragasztó	
glettelés + festés	

4. LOGGIA RÉTEGREND

fagyálló kerámia + flex ragasztó	2 cm
kent víz elleni szigetelés	1 rtg.
aljzatbeton 1,5% lejtésben	5-6 cm
PVC víz elleni szigetelés	1 rtg.
XPS hőszigetelés	15 cm
hőtökros párazáró fólia	1 rtg.
vb. födém szerkezet	20 cm
glettelés + festés	

5. FÜGGŐFOLYÓSÓ RÉTEGREND

fagyálló kerámia + flex ragasztó	2 cm
kent víz elleni szigetelés	1 rtg.
aljzatbeton 1,5% lejtésben	5-6 cm
oxidbitumenes nehézslemes	
víz elleni szigetelés	1 rtg.
kellősítés	
vb. födém szerkezet	20 cm
dryvitháló + ragasztó	
nemes színvakolat + alapozó	

5*. FÜGGŐFOLYÓSÓ RÉTEGREND

fagyálló kerámia + flex ragasztó	2 cm
kent víz elleni szigetelés	1 rtg.
aljzatbeton 1,5% lejtésben	5-6 cm
oxidbitumenes nehézslemes	
víz elleni szigetelés	1 rtg.
kellősítés	
vb. födém szerkezet	20 cm
Nikecell EPS80 hőszigetelés	15 cm
glettelés + festés	

6. ÉRKÉLY RÉTEGREND

fagyálló kerámia + flex ragasztó	2 cm
kent víz elleni szigetelés	1 rtg.
aljzatbeton 1,5% lejtésben	5-6 cm
oxidbitumenes nehézslemes	
víz elleni szigetelés	1 rtg.
kellősítés	
vb. erkélylemez	16 cm
dryvitháló + ragasztó	
nemes színvakolat + alapozó	

7. ZÁRÓFÖDÉM RÉTEGREND

deszka járdá párnafán (kémény megközelítésére)	
PE fólia	1 rtg.
közvetgyapot hőszigetelés	20 cm
hőtökros párazáró fólia	1 rtg.
vb. födém szerkezet	20 cm
glettelés + festés	

8. LAPOSTETŐ RÉTEGREND

Lindab korcolt fémlemez fedés	
alátélemez	1 rtg.
OSB terítés	1,5 cm
PE fólia	1 rtg.
párnafa, közte	
közvetgyapot hőszigetelés	20 cm
hőtökros párazáró fólia	1 rtg.
vb. födém szerkezet	20 cm
glettelés + festés	

9. HŐSZIGETELT TETŐRÉTEGREND

kerámia cserépfedés	
cseréplepc	3/5 cm
ellenléc	3/5 cm
tejtőfólia	1 rtg.
szarufa, közte	10/15 cm
közvetgyapot hőszigetelés	15 cm
párnafa 5/5 cm, közte	
közvetgyapot hőszigetelés	5 cm
hőtökros párazáró fólia	1 rtg.
CW aluváz, közte légrés	4 cm
gipszkarton burkolat	1,25 cm
glettelés + festés	

10. TETŐRÉTEGREND

kerámia cserépfedés	
cseréplepc	3/5 cm
ellenléc	3/5 cm
tejtőfólia	1 rtg.
szarufa	10/15 cm

11. HOMLOKZATI HŐSZIGETELT FALSZERKEZET

nemes színvakolat + alapozó	
dryvitháló + ragasztó	
Nikecell EPS 80	
homlokzati hőszigetelés	12 cm
Porotherm 30 N+F falazat	30 cm
meszes cementvakolat	1,5 cm
glettelés + festés	

12. HOMLOKZATI HŐSZIGETELT TŰZFALSZERKEZET

nemes színvakolat + alapozó	
dryvitháló + ragasztó	
Rockwool Ecorock FF	
homlokzati hőszigetelés	12 cm
Porotherm 30 N+F falazat	30 cm
meszes cementvakolat	1,5 cm
glettelés + festés	

ANYAGJELÖLÉS

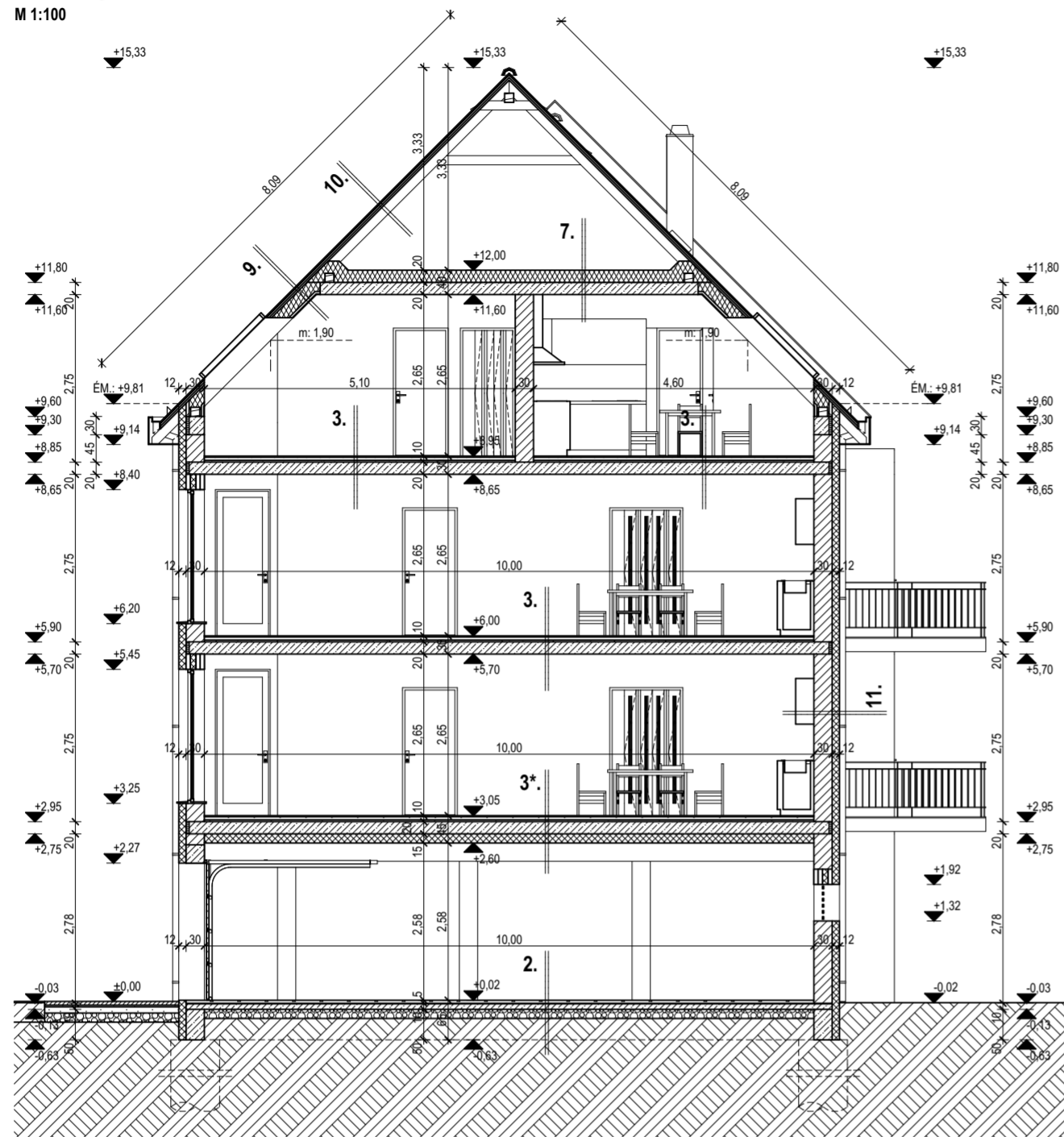
	kerámia téglafalazat
	hangtálló kerámia téglafalazat
	vasbeton szerkezetek
	polisztirol hablémez hőszigetelés
	közvetgyapot hőszigetelés
	beton szerkezetek
	fa szerkezetek
	kavicsréteg

C - C és D - D metszetek

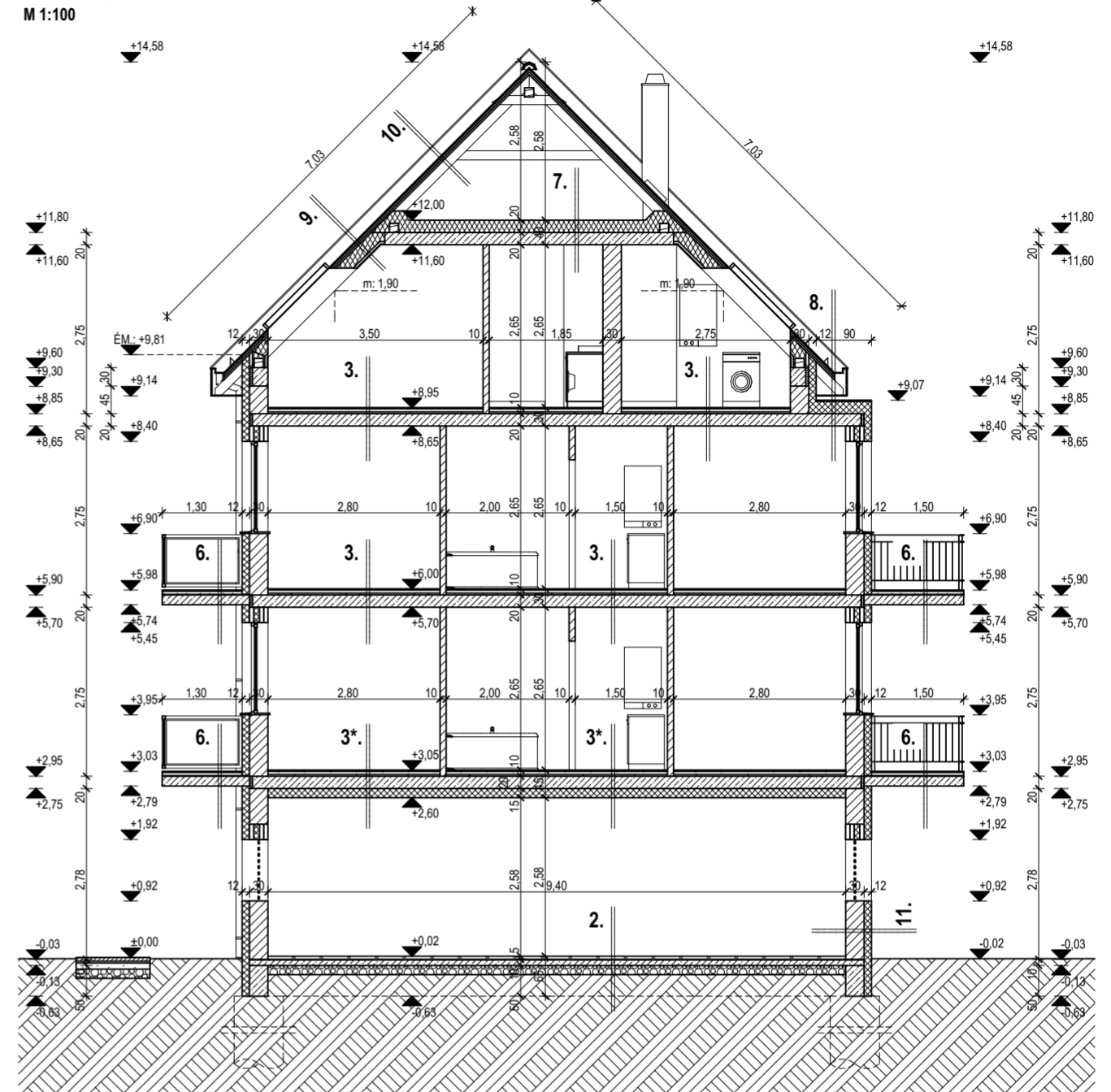
M 1:100

Tervezett létesítmény:	5000 SZOLNOK, Gerle utca 4. Hrsz.: 3056 Többlakásos lakóépület építése	Felelős tervező:	DÖBREI JÓZSEF építész tervező 5000 SZOLNOK, Kígyó u. 13. É 16-0035	Tervfajta:	építési eng. terv
Építető:	BEST HOME PROJECT KFT. 5000 SZOLNOK, Gát u. 5.	Dátum:	2017. március hó		E - 6

E - E METSZET
M 1:100



F - F METSZET
M 1:100



RÉTEGRENDEK

1. FÖLDSZINTI PADLÓRÉTEGREND

kerámia burkolat + ragasztó	2 cm
aljazatbeton	5 cm
oxidbitumenes nehézslem	
talajnedvesség elleni szigetelés	1 rtg.
vasalt szerelőbeton	10 cm
tömörített kavicságy	15 cm
tömörített feltöltés	35 cm
termett talaj	

2. TEREMGARÁZS PADLÓRÉTEGREND

aljazatbeton simított felülettel	5 cm
oxidbitumenes nehézslem	
talajnedvesség elleni szigetelés	1 rtg.
vasalt szerelőbeton	10 cm
tömörített kavicságy	15 cm
tömörített feltöltés	35 cm
termett talaj	

3. SZINTKÖZI FÖDÉMRÉTEGREND

padlóburkolat alaprajz szerint	2 cm
aljazatbeton	5 cm
PE fólia technológiai szigetelés	1 rtg.
Austrotherm AT-N100	3 cm
terhelhető lépéshang szigetelés	3 cm
vb. födém szerkezet	20 cm
glettelés + festés	

3*. SZINTKÖZI FÖDÉMRÉTEGREND

padlóburkolat alaprajz szerint	2 cm
aljazatbeton	5 cm
PE fólia technológiai szigetelés	1 rtg.
Austrotherm AT-N100	3 cm
terhelhető lépéshang szigetelés	3 cm
vb. födém szerkezet	20 cm
Nikecell EPS80 hőszigetelés	15 cm
dryvit háló + ragasztó	
glettelés + festés	

4. LOGGIA RÉTEGREND

fagyálló kerámia + flex ragasztó	2 cm
kent víz elleni szigetelés	1 rtg.
aljazatbeton 1,5% lejtésben	5-6 cm
PVC víz elleni szigetelés	1 rtg.
XPS hőszigetelés	15 cm
hőtökros párazáró fólia	1 rtg.
vb. födém szerkezet	20 cm
glettelés + festés	

5. FÜGGŐFOLYÓSÓ RÉTEGREND

fagyálló kerámia + flex ragasztó	2 cm
kent víz elleni szigetelés	1 rtg.
aljazatbeton 1,5% lejtésben	5-6 cm
oxidbitumenes nehézslem	
víz elleni szigetelés	1 rtg.
kellősítés	
vb. födém szerkezet	20 cm
dryvit háló + ragasztó	
nemes színvakolat + alapozó	

5*. FÜGGŐFOLYÓSÓ RÉTEGREND

fagyálló kerámia + flex ragasztó	2 cm
kent víz elleni szigetelés	1 rtg.
aljazatbeton 1,5% lejtésben	5-6 cm
oxidbitumenes nehézslem	
víz elleni szigetelés	1 rtg.
kellősítés	
vb. födém szerkezet	20 cm
Nikecell EPS80 hőszigetelés	15 cm
dryvit háló + ragasztó	
glettelés + festés	

6. ÉRKÉLY RÉTEGREND

fagyálló kerámia + flex ragasztó	2 cm
kent víz elleni szigetelés	1 rtg.
aljazatbeton 1,5% lejtésben	5-6 cm
oxidbitumenes nehézslem	
víz elleni szigetelés	1 rtg.
vb. erkélylemez	16 cm
dryvit háló + ragasztó	
nemes színvakolat + alapozó	

7. ZÁRÓFÖDÉM RÉTEGREND

deszka járdá párnafán (kémény megközelítésére)	
PE fólia	1 rtg.
közvetgyapot hőszigetelés	20 cm
hőtökros párazáró fólia	1 rtg.
vb. födém szerkezet	20 cm
glettelés + festés	

8. LAPOSTETŐ RÉTEGREND

Lindab korcolt fémlemez fedés	
alátélemelez	1 rtg.
OSB terítés	1,5 cm
PE fólia	1 rtg.
párnafa, közte	
közvetgyapot hőszigetelés	20 cm
hőtökros párazáró fólia	1 rtg.
vb. födém szerkezet	20 cm
glettelés + festés	

9. HŐSZIGETELT TETŐRÉTEGREND

kerámia cserépfedés	
cseréplepc	3/5 cm
ellenléc	3/5 cm
tetőfólia	1 rtg.
szarufa, közte	10/15 cm
közvetgyapot hőszigetelés	15 cm
párnafa 5/5 cm, közte	
közvetgyapot hőszigetelés	5 cm
hőtökros párazáró fólia	1 rtg.
CW aluváz, közte légrés	4 cm
gipszkarton burkolat	1,25 cm
glettelés + festés	

10. TETŐRÉTEGREND

kerámia cserépfedés	
cseréplepc	3/5 cm
ellenléc	3/5 cm
tetőfólia	1 rtg.
szarufa	10/15 cm

11. HOMLOKZATI HŐSZIGETELT FALSZERKEZET

nemes színvakolat + alapozó	
dryvit háló + ragasztó	
Nikecell EPS 80	
homlokzati hőszigetelés	12 cm
Porotherm 30 N+F falazat	30 cm
meszes cementvakolat	1,5 cm
glettelés + festés	

12. HOMLOKZATI HŐSZIGETELT TŰZFALSZERKEZET

nemes színvakolat + alapozó	
dryvit háló + ragasztó	
Rockwool Ecorock FF	
homlokzati hőszigetelés	12 cm
Porotherm 30 N+F falazat	30 cm
meszes cementvakolat	1,5 cm
glettelés + festés	

ANYAGJELÖLÉS

	kerámia téglafalazat
	hangtálló kerámia téglafalazat
	vasbeton szerkezetek
	polisztirol hableméz hőszigetelés
	közvetgyapot hőszigetelés
	beton szerkezetek
	fa szerkezetek
	kavicságy

E - E és F - F metszetek

M 1:100

Tervezett létesítmény:	5000 SZOLNOK, Gerle utca 4. Hrsz.: 3056 Többlakásos lakóépület építése	Felelős tervező:	DÖBREI JÓZSEF építész tervező 5000 SZOLNOK, Kigyó u. 13. É 16-0035	Tervfajta:	építési eng. ter.
Építető:	BEST HOME PROJECT KFT. 5000 SZOLNOK, Gát u. 5.	Dátum:	2017. március hó		E - 7

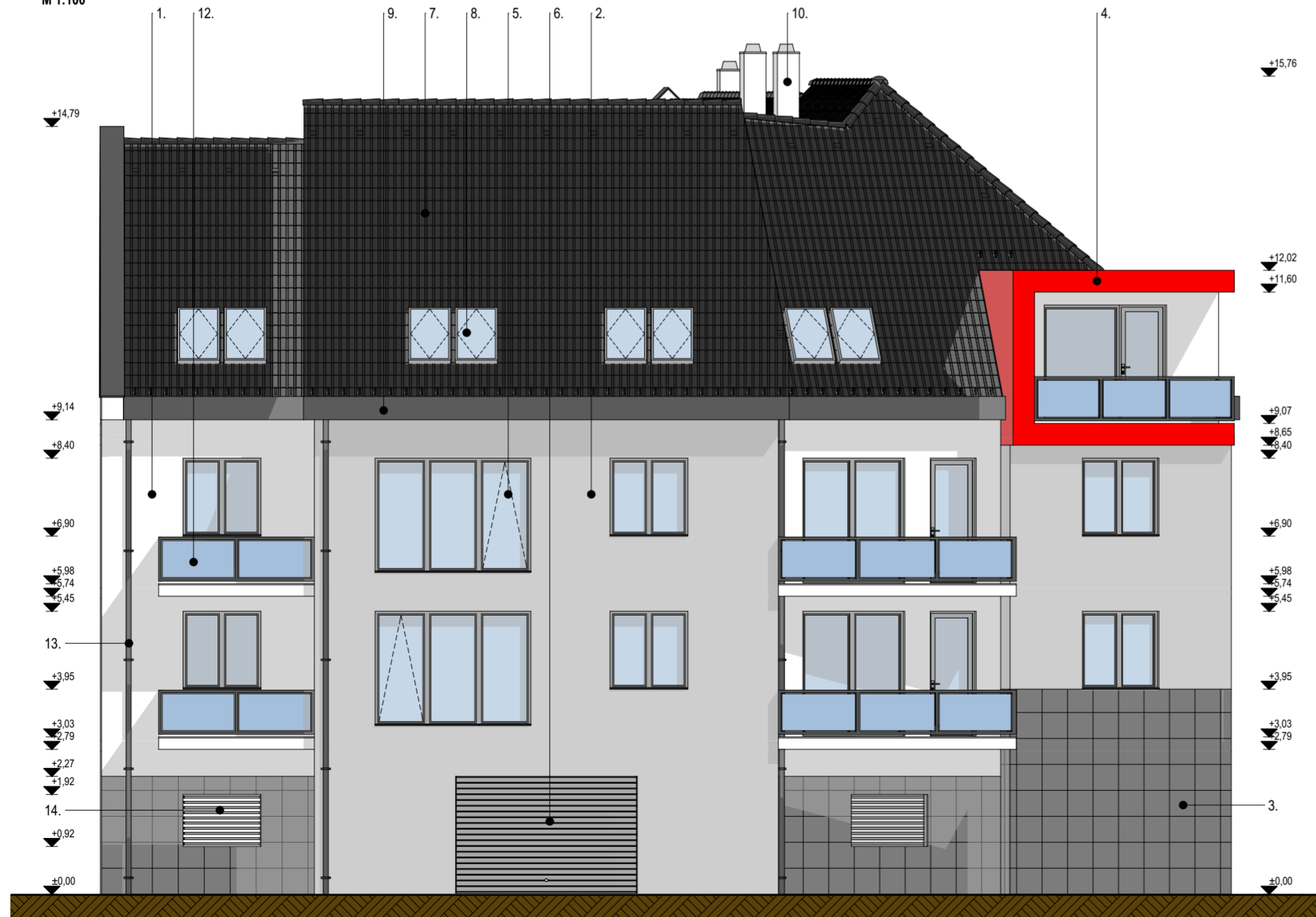
ÉSZAK - NYUGATI HOMLOKZAT

M 1:100



ÉSZAK - KELETI HOMLOKZAT

M 1:100



HOMLOKZATI FELÜLETKÉPZÉS

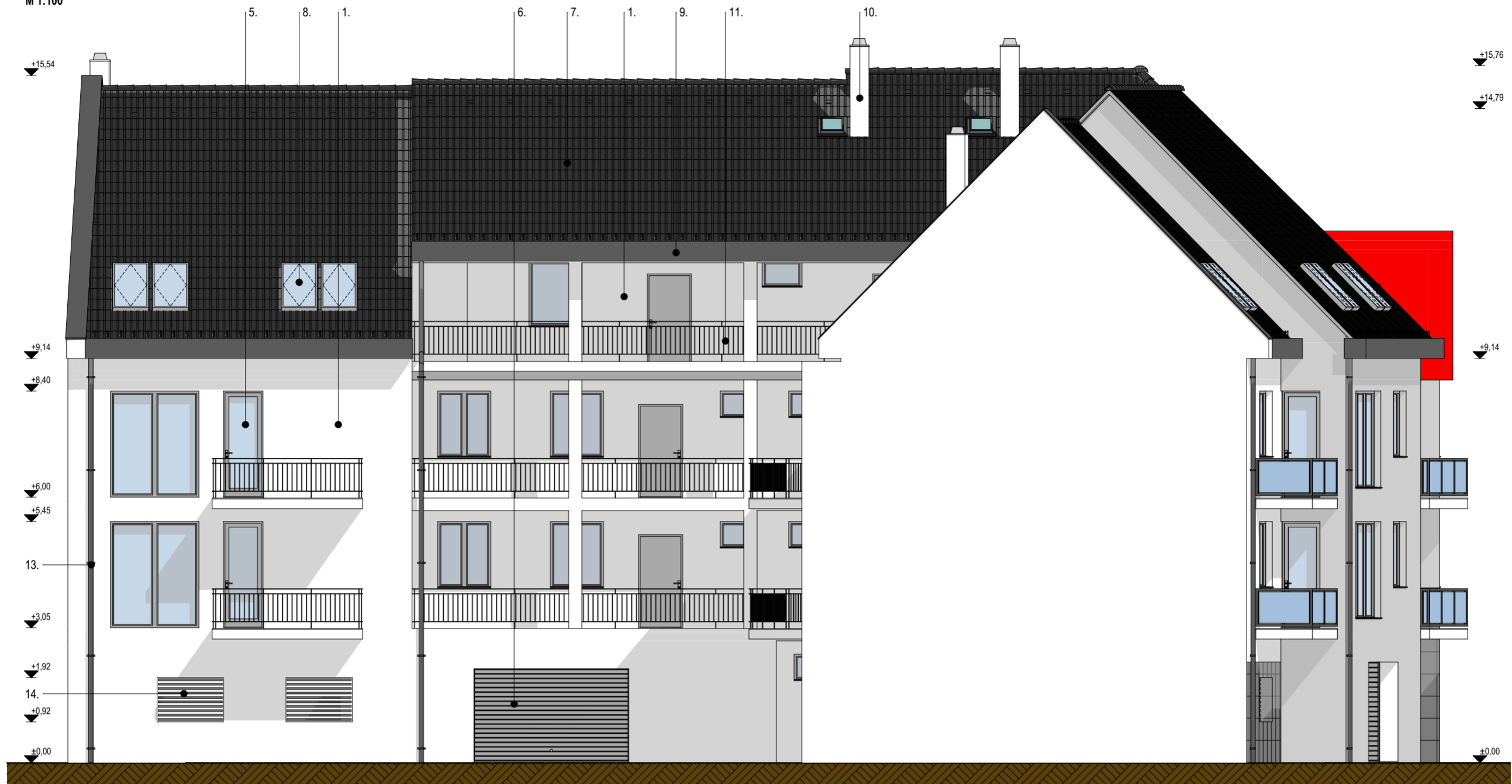
1. fehér nemes homlokzatkakolat
2. világosszürke nemes homlokzatkakolat
3. szürke fagyálló kerámia homlokzati lapburkolat
4. piros korcolt acéllemez fedés
5. szürke porszórt műanyag szerkezetű hőszigetelt nyílászárók
6. szürke szekcionált garázska
7. antracit beton tetőcserép
8. Velux tetősíkkabla
9. antracit korcolt fémlemez bádogozás
10. fehér nemes homlokzatkakolatú kémény + beton fedő + tetőkibúvó
11. antracit porszórt acélkorlát
12. rozsdamentes acél korlát + biztonsági üvegbetét
13. antracit fémlemez lefolyócső
14. antracit fémszalus szellőző nyílások

Homlokzatok 1.

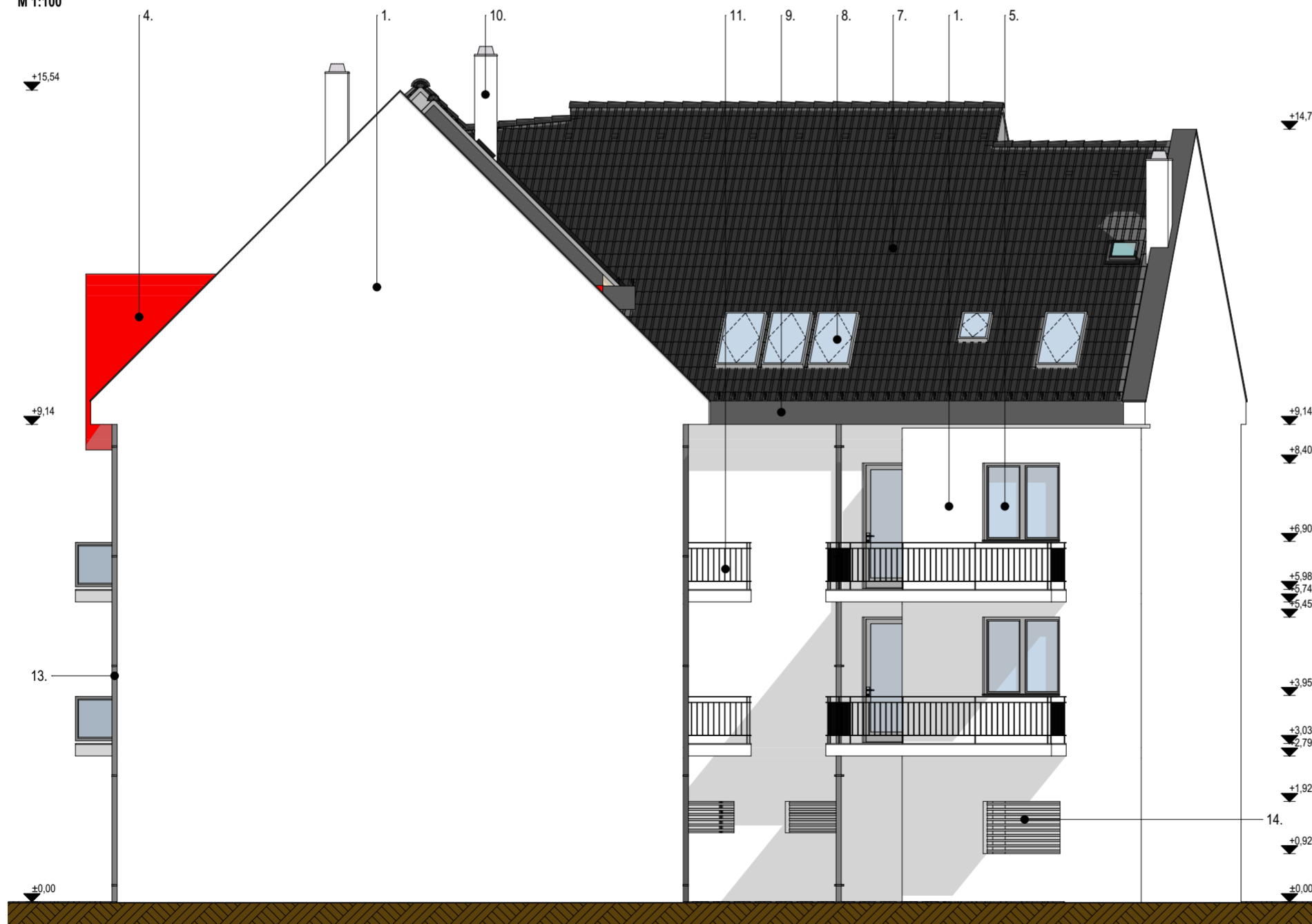
M 1:100

Tervezett létesítmény:	5000 SZOLNOK, Gerle utca 4. Hrsz.: 3056 Többlakásos lakóépület építése	Felelős tervező:	DÖBREI JÓZSEF építész tervező 5000 SZOLNOK, Kígyó u. 13. É 16-0035	Tervfajta:	építési eng. terv
Építető:	BEST HOME PROJECT KFT. 5000 SZOLNOK, Gát u. 5.	Dátum:	2017. március hó		E - 8

DÉL - KELETI HOMLOKZAT
M 1:100



DÉL - NYUGATI HOMLOKZAT
M 1:100



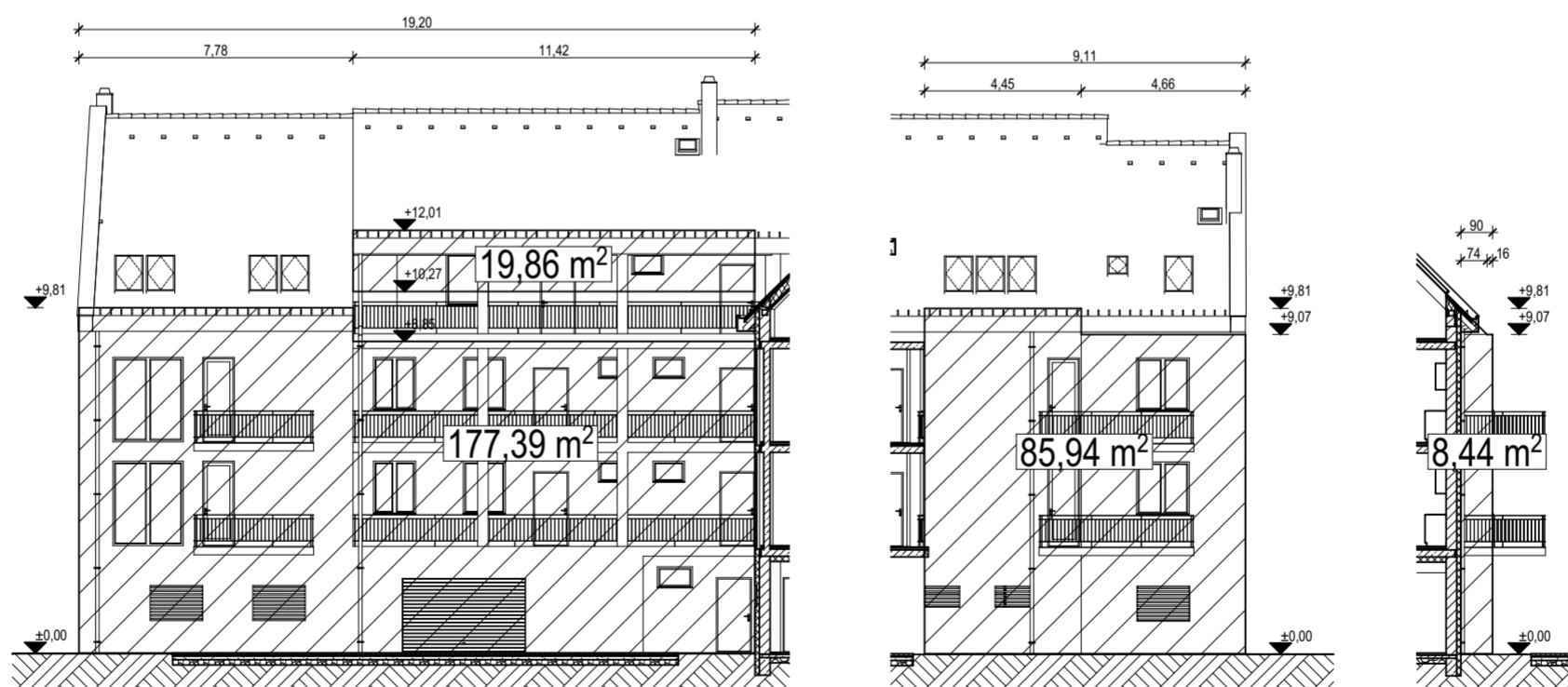
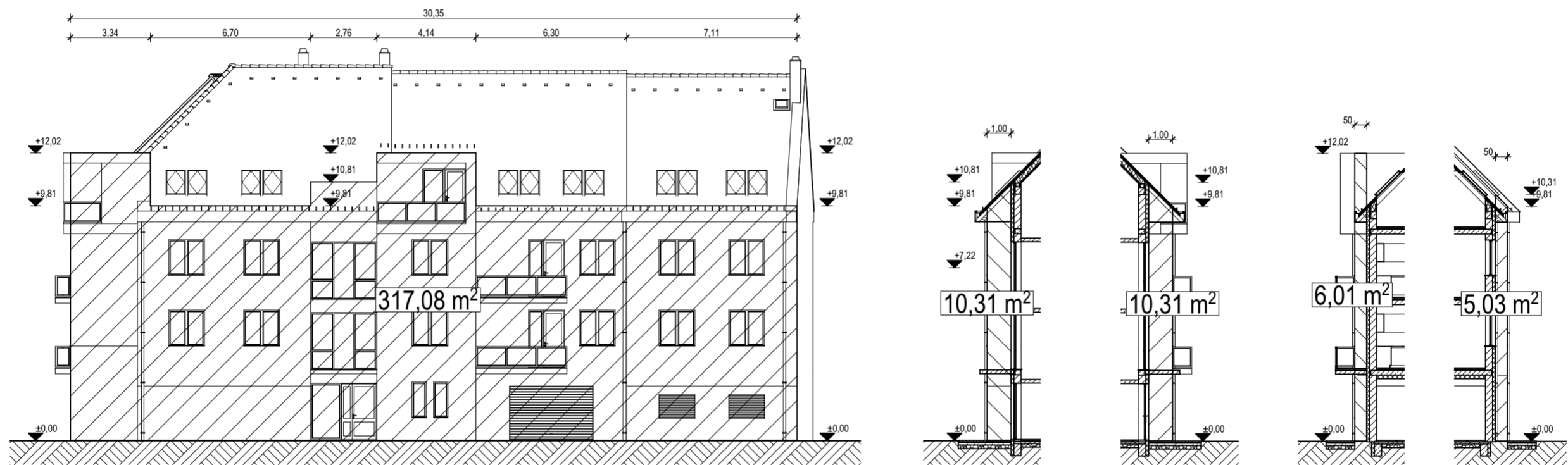
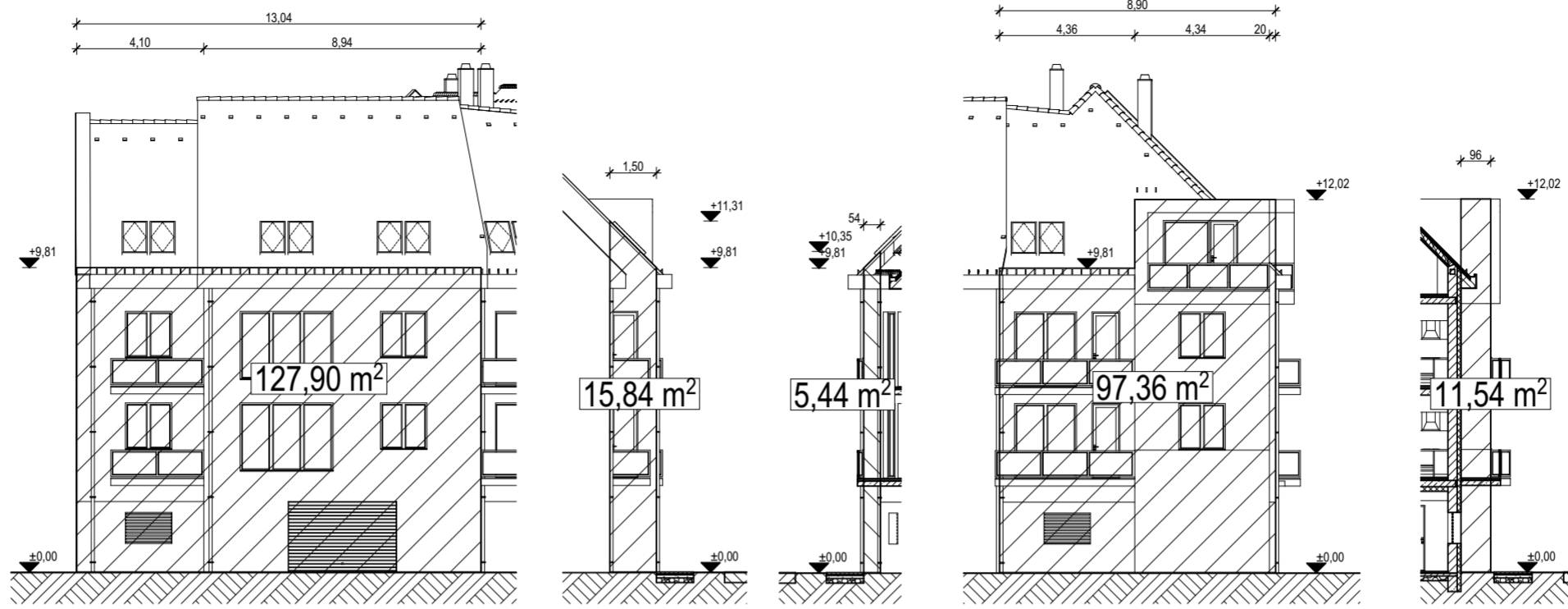
HOMLOKZATI FELÜLETKÉPZÉS

1. fehér nemes homlokzatközelítő
2. világosszürke nemes homlokzatközelítő
3. szürke fagyálló kerámia homlokzati lapburkolat
4. piros korcolt acéllemez fedés
5. szürke porszórt műanyag szerkezetű hőszigetelt nyílászárók
6. szürke szekcionált garázsajtó
7. antracit beton tetőcserep
8. Velux tetősíkkabla
9. antracit korcolt fémlemez bádogozás
10. fehér nemes homlokzatközelítő kémény + beton fedő + tetőkibúvó
11. antracit porszórt acélkorlát
12. rozsdamentes acél korlát + biztonsági üvegbetét
13. antracit fémlemez lefolyócső
14. antracit fémszalus szellőző nyílások

Homlokzatok 2.

M 1:100

Tervezett létesítmény:	5000 SZOLNOK, Gerle utca 4. Hrsz.: 3056 Többlakásos lakóépület építése	Felelős tervező:	DÖBREI JÓZSEF építész tervező 5000 SZOLNOK, Kigyó u. 13. É 16-0035	Tervfajta:	építési eng. terv
Építető:	BEST HOME PROJECT KFT. 5000 SZOLNOK, Gát u. 5.	Dátum:	2017. március hó		E - 9



$$\text{ÉM} = \frac{127,90 + 15,84 + 5,44 + 97,36 + 11,54 + 317,08 + 10,31 + 10,31 + 6,01 + 5,03 + 177,39 + 19,86 + 85,94 + 8,44}{13,04 + 1,50 + 0,54 + 8,90 + 0,96 + 30,35 + 1,00 + 1,00 + 0,50 + 0,50 + 19,20 + 9,11 + 0,90} = \frac{898,45 \text{ m}^2}{87,50 \text{ m}} = 10,27 \text{ m}$$

Épületmagasság számítás

M 1:200

Tervezett létesítmény:	5000 SZOLNOK, Gerle utca 4. Hrsz.: 3056 Többlakásos lakóépület építése	Felelős tervező:	DÖBREI JÓZSEF építész tervező 5000 SZOLNOK, Kigyó u. 13. É 16-0035	Tervfajta:	építési eng. terv
Építető:	BEST HOME PROJECT KFT. 5000 SZOLNOK, Gát u. 5.	Dátum:	2017. március hó		E - 10



Perspektívikus vázrajzok

Tervezett létesítmény:	5000 SZOLNOK, Gerle utca 4. Hrsz.: 3056 Többlakásos lakóépület építése	Felelős tervező:	DÖBREI JÓZSEF építész tervező 5000 SZOLNOK, Kigyó u. 13. É 16-0035	Tervfajta:	E - 11
Építő:	BEST HOME PROJECT KFT. 5000 SZOLNOK, Gát u. 5.	Dátum:	2017. március hó	építési eng. terv	